

**NOUVEAU  
&  
INNOVANT**

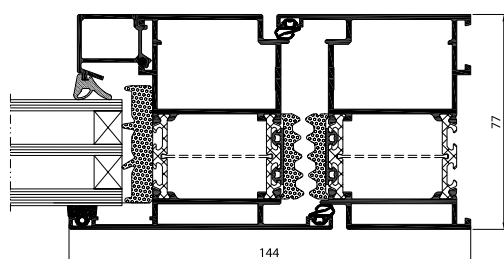
•  $U_f$  à partir de  $0,57 \text{ W/m}^2\text{K}$  pour les ouvrants

• Technologie innovante

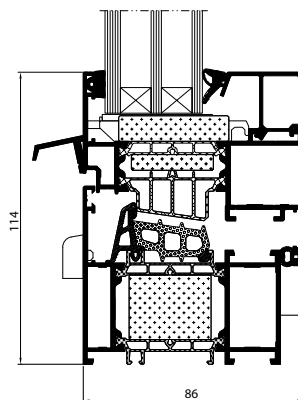
• Dimensions et poids plus importants

Système de portes et fenêtres

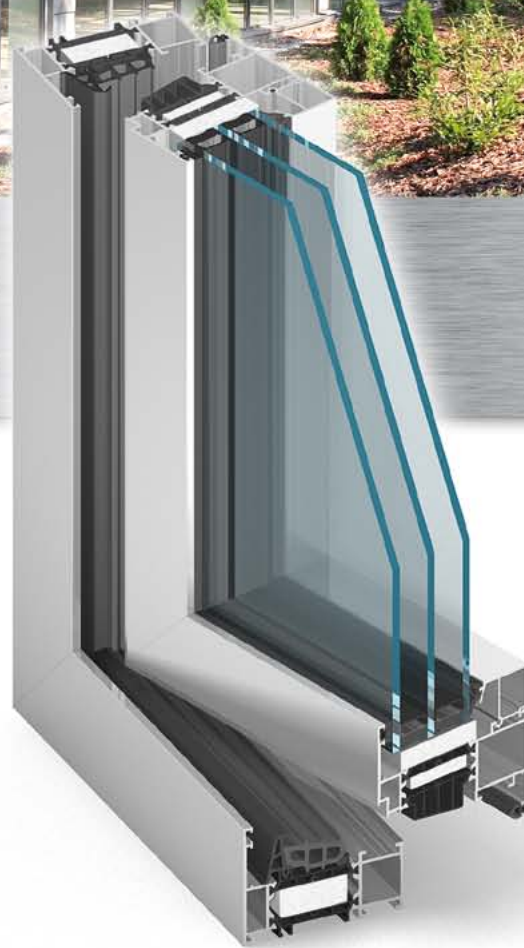
**MB-86**



coupe de porte MB-86 SI+



coupe de fenêtre MB-86 Aero

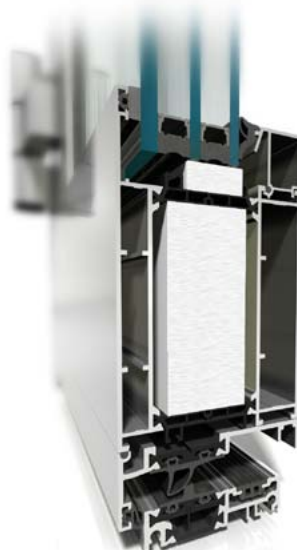


La nouvelle série de fenêtres et portes MB-86 est conçue pour présenter des propriétés d'isolation exceptionnelles. Elle répond à une demande de plus en plus exigeante des législations et du marché en matière de structure de portes et fenêtres permettant des économies d'énergie. Elle se présente sous trois variantes, ST, SI et Aero, et c'est le premier système aluminium à employer une combinaison d'aérogel de silice et de fibre de verre non tissée pour obtenir des performances d'isolation thermiques optimales. Elle se caractérise aussi par un niveau exceptionnel d'inertie des profilés qui permet de réaliser des châssis de plus grandes dimensions et poids.

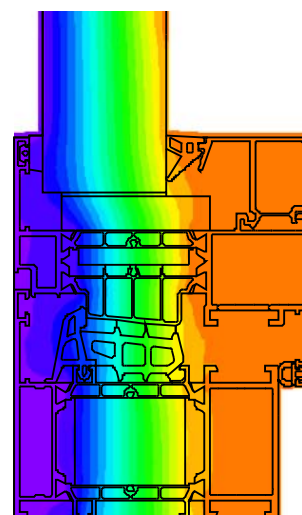
# MB-86



fenêtre MB86 SI



porte MB 86-Aero



distribution des isothermes,  
fenêtre MB-86 AERO

## CARACTÉRISTIQUES ET AVANTAGES

- Grand choix de profilés
- Nouvelle forme d'intercalaires thermiques ultra-épais
- Joint central multicomposite
- Parcloses avec option de collage additionnelle
- Vitrages jusque 67,5 mm (soit tous les types de triples vitrages), vitrages acoustiques et de sécurité, anti-effraction
- Grandes surfaces vitrées
- Grande variété de quincailleries avec charnières cachées
- Drainage disponible en versions traditionnelle ou cachée
- Haute efficacité énergétique, à partir de 0,57 W/m<sup>2</sup>K
- Encadrements fins en aluminium extrudé, à lignes nettes et aiguës
- Multitude d'options de finition

SPÉCIFICATIONS TECHNIQUES	FENÊTRES	PORTES
Profondeur des dormants	77 mm	77 mm
Profondeur des battants	86 mm	77 mm
Vitrages (dormant / battant)	dormant: 13,5 à 58,5 mm ouvrant: 21 à 67,5 mm	13,5 à 58,5 mm
<b>Dimensions et poids max.</b>		
Dimensions max. (H x L)	H 2800 mm, L 1700 mm	H 3000 mm, L 1400 mm
Poids max.	150 kg	200 kg

PERFORMANCES	FENÊTRES	PORTES
Perméabilité à l'air	Classe 4, EN 12207:2001	Classe 3, PN-EN 12207:2001
Étanchéité à l'eau	Classe E 1500, EN 12208:2001	Classe 5A (200 Pa), PN-EN 12208:2001
Isolation thermique pour la fenêtre ouvrante	MB-86 ST à partir de 1,39 W/(m <sup>2</sup> K) MB-86 SI à partir de 0,92 W/(m <sup>2</sup> K) MB-86 AERO à partir de 0,57 W/(m <sup>2</sup> K)	MB-86 ST à partir de 2,16 W/(m <sup>2</sup> K) MB-86 SI à partir de 1,76 W/(m <sup>2</sup> K) MB-86 SI+ à partir de 1,49 W/(m <sup>2</sup> K) MB-86 AERO à partir de 1,22 W/(m <sup>2</sup> K)
Résistance au vent	Classe C5, PN-EN 12210:2001	Classe C1/B2, PN-EN 12210:2001